



GAT MONTHLY MEMBERSHIP PROGRESS REPORT

Results as of: 2/28/2022

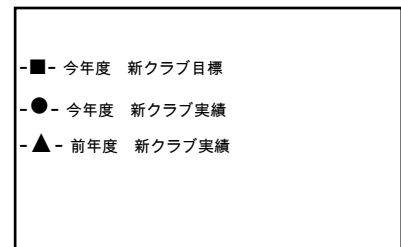
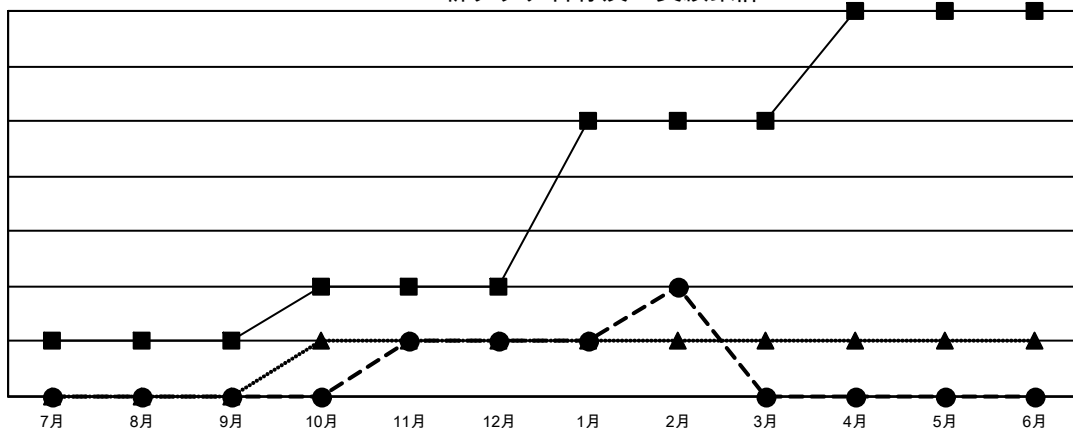
Multiple District 337

LOCATION: JAPAN

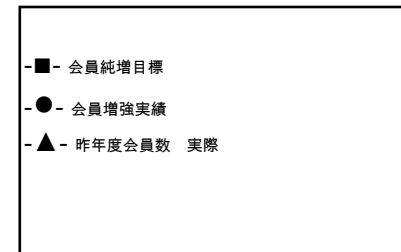
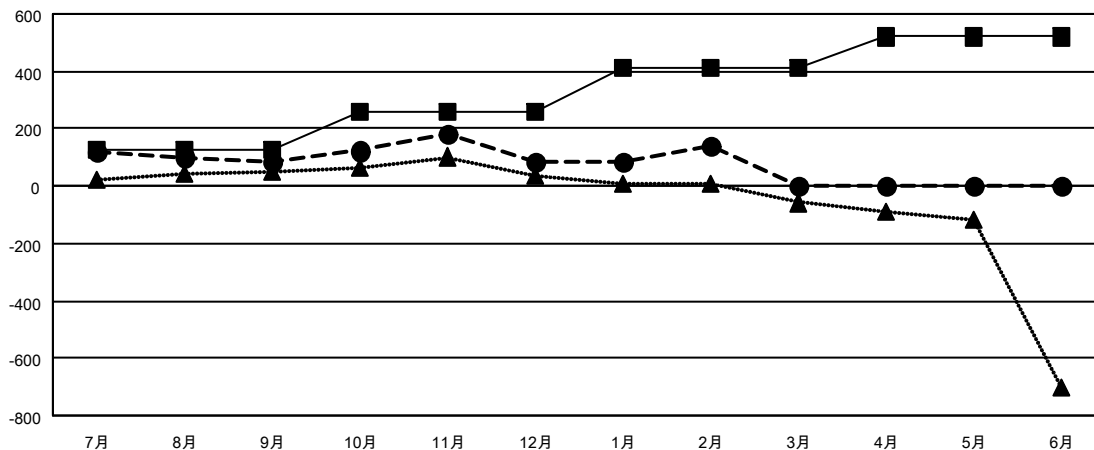
クラブ			
結果 : 2021-2022			
四半期	新クラブ目標	新クラブ	解散クラブ
7月/8月/9月	1	0	0
10月/11月/12月	1	1	1
1月/2月/3月	3	1	1
4月/5月/6月	2	0	0

名			
結果 : 2021-2022			
四半期	会員純増目標	会員増強実績	退会者 (転籍を含む) 実際
7月/8月/9月	125	284	179
10月/11月/12月	135	252	242
1月/2月/3月	155	179	113
4月/5月/6月	105	0	0

新クラブ目標及び実績累計



会員目標及び実績累計



解散クラブ: 2	
退会者	
物故会員	70
クラブ解散	0
その他	464
合計	534

237 CLUBS OF 374 一名以上の新会
員を登録

[会員累計データを見るには、ここをクリック](#)

男女別	
男性	10,700 (76.31%)
女性	3,321 (23.69%)
NON BINARY	0 (0.00%)
PREFER NOT TO ANSWER	0 (0.00%)
世帯主/家族会員合計	4,522
国際会費半額の家族会員	2,534